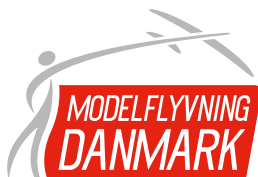


Velkommen til Esbjerg Model Flyveklub



Sikkerhedsregler



Ordensreglement for EMF / Dec. 2013.

Generelle ordensregler for Esbjerg Modelflyveklub – også for takt og tone!
Så både du og andre kan færdes behageligt og sikkert i pladsens skønne omgivelser.

Kan din kollega ikke finde ud af det, så hjælp ham til rette, på en venlig og ordentlig måde.

1. Værn om takt og god omgangstone på pladsen!
Vi er alle forskellige, så tal og behandl andre som du selv gerne vil behandles og tales til.
2. Benyttes Klubhus, forlades dette i samme og ordentlige stand som du forefandt det.
 - Husk at slukke kaffemaskinen og vandvarmeren.
 - Husk at slukke lys over alt og udenoms belysningen på automatik.
 - Husk at stille varmen på automatik.
3. Rygning i klubhuset er aldrig tilladt.
4. Ryges i det fri, smides dine skodder i de dertil opstillede askebægre. Der er et på hvert bord samt et ude i sikkerheds-området. Vær opmærksom på brandfare!!
5. Værn om klubbens udenoms arealer. Du skal også være med til at holde det rent og i orden. Ryd evt. op efter dem, der ikke selv kan finde ud af det og fortæl dem det evt. senere på en pæn facon.
6. Bruges gummitov eller spil, læg det af hensyn til dine kollegaer langs siderne eller i enderne af vort baneområde.
7. Hvis du benytter borde/bænke til at samle dine fly på, så tag hensyn og flyt dem, så alle kan komme til, når der er flere piloter på pladsen.
8. Op- og aftankning af brændstof skal i henhold til vores miljøgodkendelse altid foregå på de dertil indrettede standpladser.
9. Hunde føres altid i snor på Varde flyvepladsområdet. Det er en regel, der gælder hele flyvepladsen og ikke kun for modelflyveområdet.
10. Papir og klude, smides i den sorte affaldsbeholder ved parkeringspladsen.
11. Tom brændstof emballage, bortskaffes af ejer.
12. Fly og vragdele, bortskaffes af ejer.
13. Skade på klubbens ejendele skal straks meddeles til bestyrelsen.
14. Parker din bil så hensigtsmæssigt, så andre også kan være der.
15. Benytter du plæneklipperen, så **HUSK AT TJEKKE OLIE INDEN START.**

Sikkerheds-regler EMF

Generelle sikkerheds-regler for omgang med modelfly samt flyvning på Varde Flyveplads.

1. Nogle ting skal man tænke på og efterleve, og rigtig mange ting er almindelig sund fornuft, når det gælder sikkerhed. Imidlertid er der nogle få regler, som SKAL overholdes så der ikke sker alvorlige uheld. EMF holder til på en rigtig flyveplads med rigtige fly. Vores flyvning mod modelfly må aldrig kompromittere sikkerheden for full size flyene og deres piloter. Og husk så, at for alt arbejde med sikkerhed gælder en simpel regel: Er du i tvivl? – Så er du IKKE i tvivl !! Tænk dig om og vær opmærksom.
2. Orienter dig altid inden du starter dit fly eller du træder ind på banen. Se på vindposen; hvis vinden er ned af bane 11-29 skal du være opmærksom på, at bane 11-29 sandsynligvis er den aktive bane. Se efter startende og landende fly. BETRAGT PILOTLINIEN SOM UBETINGET VIGEPLIGT!
3. Når der springes faldskærm, SKAL du lande dit modelfly, når 1. springer forlader flyet.
4. Under flyvning med alle typer fly og helikopter SKAL piloten opholde sig i PILOTFELTET.

ET TOMT PILOTFELT ER FULL SIZE FLYENES TEGN FOR AT BANEN ER FRI !!!

5. RC-Fly SKAL ALTID VIGE for startende eller landende full size fly. Når et full size fly foretager en motorprøve på bane 11-29 øst for krydset skal alle modelfly – uden undtagelse – lande straks. Kvittringen for at man har forstået full size pilotens hensigt om at starte og at man har landet sit modelfly er, at man forlader pilotfeltet. Full size piloten vil herefter taxi tilbage til bane-tærsklen og foretage sin start.

Et indkommende full size fly, der ønsker at lande på bane 11-29 vil vise dette ved en overflyvning af banen i mindst 150 meters højde, gå på medvind og lave en finale til landing. Proceduren er som ovenfor: Alle modelfly og helikoptere lander i god ro og orden.

Hvis du ikke kan nå at lande sikkert på banen SKAL du lande uden for banen, og om nødvendigt være nødsaget til at HAVARERE DIT fly!

Når full size fly benytter bane 04-22, kan du fortsat flyve, men vær opmærksom! I øvrigt gælder, at modelflyvning kun må finde sted øst for bane 04-22. Den østlige side af banen må ALDRIG overskrides uanset hvor højt du flyver med din model.

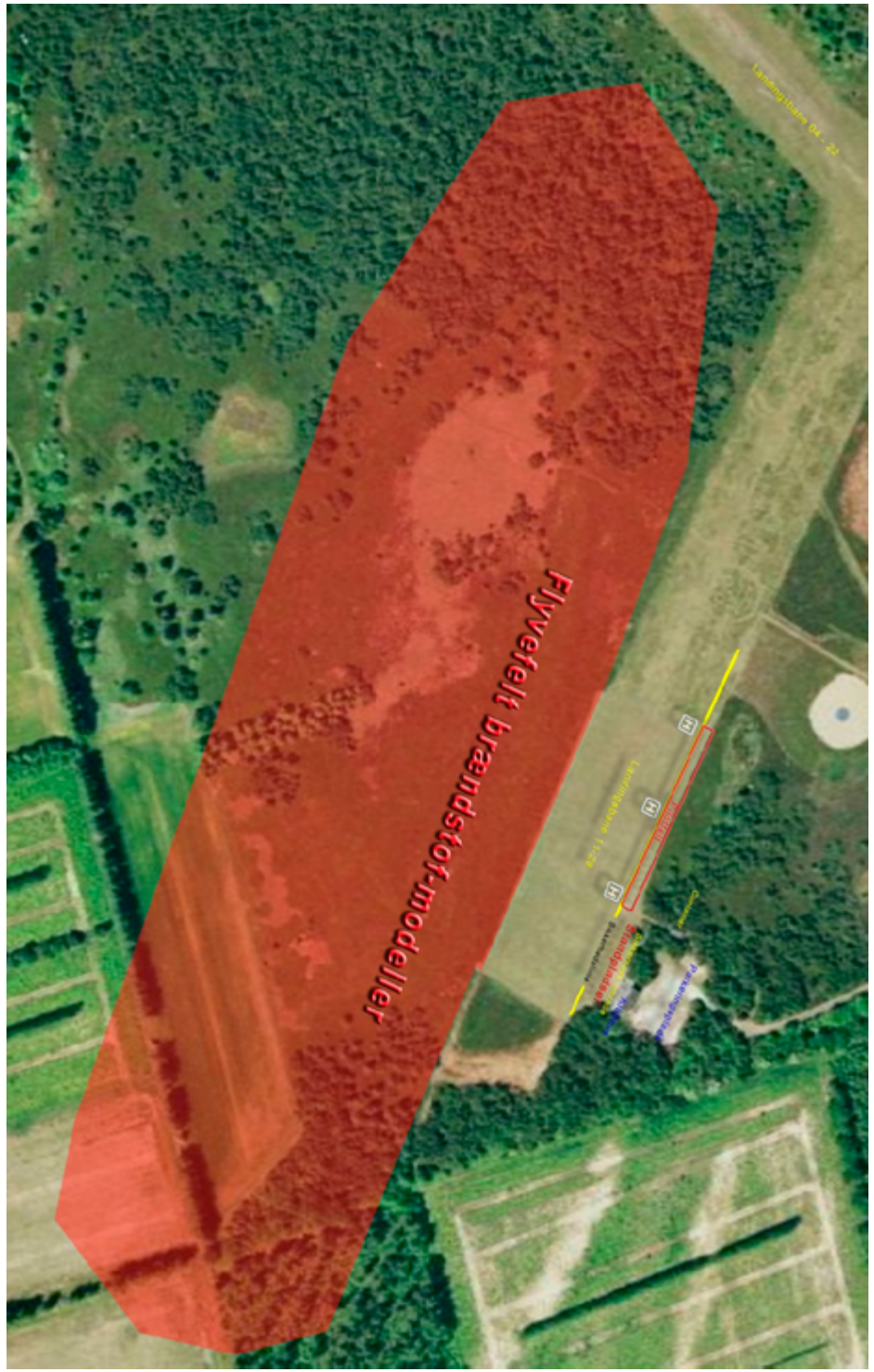
6. Hvis du flyver på 35mhz skal du ALTID bruge frekvenstavlen, inden din sender tændes. Hæng kun dit frekvensskilt op på tavlen hvis frekvensen er fri. Tænder du din sender - gælder også utilsigtet tænding - således at fly i luften får fejl og havarerer, ligger det fulde ansvar samt erstatningspligt hos dig.
7. INGEN MODELFLY MÅ KOMME BAG PILOTLINIEN OG FLYVEPLADSENS OPHOLDSOMRÅDE.

Svævefly der i god højde søger eller flyver termik er dog undtaget.

8. Annoncer tydeligt start og landing ved at råbe: ”jeg starter” eller ”jeg lander”
9. Landing skal så vidt det lader sig gøre altid foregå i centerlinjen af bane 11-29.
10. Adviser MAND PÅ BANEN når der hentes et fly på banen.

11. Start direkte fra standpladsen er ikke tilladt. Helikoptere starter altid fra de etablerede heli-pads.
12. Fastvingede motorfly og helikoptere, flyver altid særskilt. Ingen svævefly starter, når der flyves med helikopter. Termikflyvning kan fortsætte under helikopterflyvning.
13. Begynder piloter på brændstof fly, svæve fly eller helikopter må IKKE FLYVE ALENE før den respektive instruktør frigiver piloten til alene flyvning.
14. Benyttelse af Modelflyveklubbens plads, kræver medlemskab af Modelflyvning Danmark.
15. UNDER GRÆSKLIPNING påhviler det klipperen for hvert tilbagelagt baneafsnit at orientere sig i og omkring bane området og luftrummet på bane 11-29 for indkomne eller startende full size fly. Under klipning af banen, er al modelflyvning forbudt.

Varde Flyveplads, November 2013



Flyvefelt brandsstof-modeller

Landingsbane nr. 21

Landingsbane 11.1.20

Stationspladsen
Rasenpladsen

1

2

3

4